



Q'ENTE
Ateljé
2015



THE ARTIST IS PRESENT

EVA WIRÉN



har så länge hon kan minnas, målat och tecknat.

Eva gestaltar och förmedlat sina känslor och tankar via olja, akryl eller akvarell.

Hon vet att hennes tankar och känslor åskådliggörs via hennes händer.

Hon utbildade sig vid KV:s konstskola i Göteborg på 80-talet men valde sedan en annan yrkesbana.

Hon har nu äntligen efter 30 år bestämt sig för att fullfölja sin längtan, att få uttrycka sig via måleriet fullt ut.

Hon hämtar inspiration och kraft ur drömmar, kvinnan, naturen och människan.

Intention med hennes måleri är att manifesteras själens innersta väsen och det omedvetna.

I måleriet låter Eva intuitionen och känslan styra.

Evas önskan är att få möjlighet att beröra människor via konsten, på ett sätt där vi ger oss själva tillåtelse att reflektera över vår egen potential, och vilka vi är.

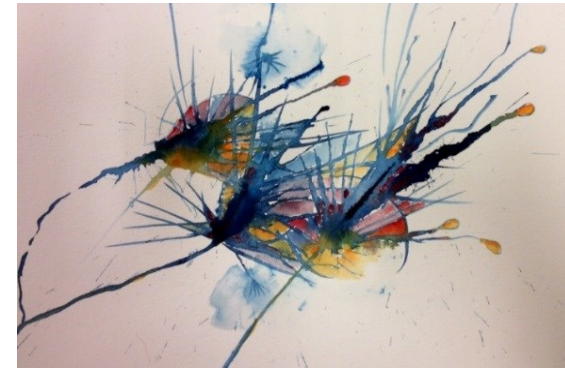
Hon önskar att sin konst kan hjälpa andra att upptäcka nya sidor hos sig själva

Välkommen in att dela hennes värld där hon låter lusten att upptäcka livet med hjälp av penslar och färger.

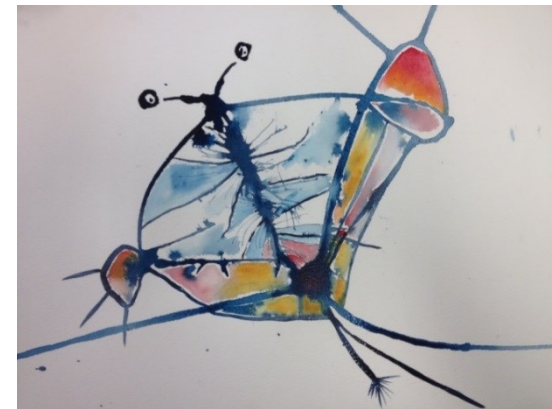
NATUREN - min källa till inspiration



Pilträd, akvarell 30x40 (2014)



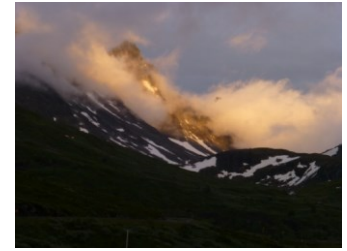
Blåklint, akvarell 30x40 (2015)



Rocka, akvarell 30x40 (2015)



Oppstryn Norge, akvarell 30x40 (2013)



Turtagrö Norge , akvarell 30x40 (2013)



Oppstryn , Norge, akvarell 20x30 (2013)



Oppstryn, Norge, akvarell 40x30 (2013)



Turtagrö, Norge, akvarell 40x30 (2013)



Turtagrö, Norge, akvarell 40x30 (2013)



Flickan och hästen, akvarell 20x30 (2015)



Het lava, akvarell 10x15 (2015)



Morgonljus, akvarell 20x30 (2015)



Vårskugga, olja 50x65 (2015)



Black beach Varkala India, 30x40 (2014)



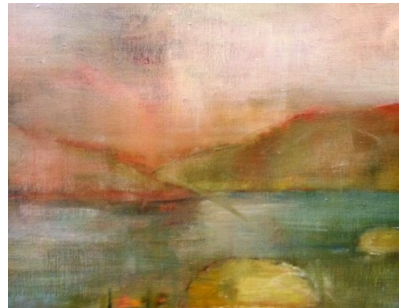
Biskops Arnö, olja 46x55 (2014) slutgiltig

”Jag målar om, målar över och börjar om igen. Bakom varje tavla döljer sig flera bilder i olika skikt. Som med oss alla vi har många versioner och lager och längst inne finns ett litet barn som man kanske kan förnimma och inte se förrän man skrapar på ytan.”

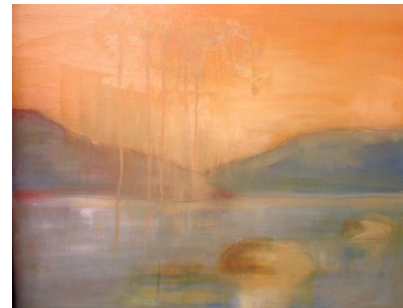
Version 1



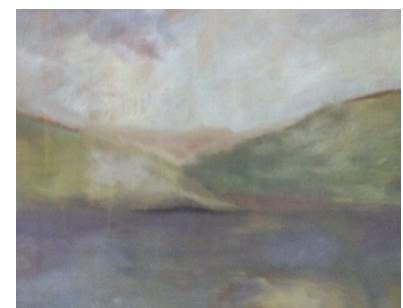
Version 2



Version 3



Version 4





Taurus på ängen, olja 60x73 (2015)

KVINNAN – ursprung och kraftkälla



Gudinna, olja 60x70 (2015)



Gudinna, akryl 44x65 (2013)



Kvinna, olja 70x87 (2015)



Äggplanta, olja 67x72 (2015)

”Man är alltid naken som konstnär”,
Ett pågående arbete om kvinnan
För mig innebär det att vara naken,
Att inte bara att visa sin rädsla
utan även insikt och mod
att våga ta nästa steg.



Moder Jord, olja 70x50 (2015)



Kvinna i siluett, olja 45x60 (2014)

"Moder Jord"

Blödande ligger hon stillsamt kvar, kärleksfull och tålmodig. Het lava rinner nerför hennes huvud tyst och lågmält rinner kraften ur henne.



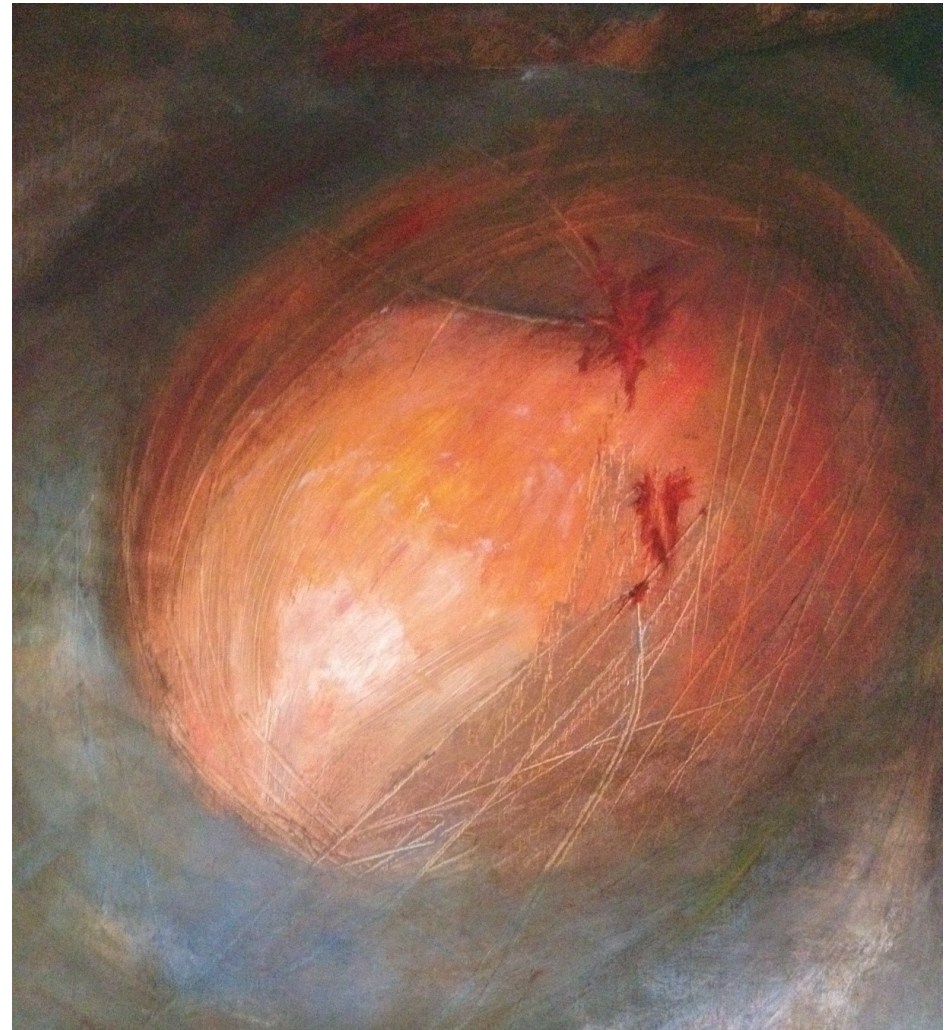
Relationer, olja 50x60 (2015)



Vänskap, olja 49x68 (2015)



Kosmos, olja 64x73 (2015)



Ormens ägg, olja 81x83 (2014)



Självporträtt akvarell 30x40 (2014)



Fjäder, akvarell 30x40 (2013)

LIVET – en inre upptäcksresa



Kärlekstörst 1, akryl 44,5x68 (2013)

**"För att hitta den vackraste
gläntan i skogen måste man
våga vara vilsen en liten stund"**

Tomas Tranströmer



Kärlekstörst 2, akryl 51x69 (2013)



Livsorganism, akryl 50x61 (2014)



Kattmagi , akryl 58x72 (2013)



Vitsippa, olja 20x20 (2015)



Energi, olja 20x20 (2013)



Drömdimma, akryl 75x105 (2013)



Livets flod, akryl 69 x100 (2013)



Örnnästet, akryl 50x50 (2015)



” Arbetsprocessen för min svanenmärkta konst ”






Q'ENTE
Ateljé

Socketbruket 5
414 51 Göteborg
Tel: +46-(0)731-47 06 62
www.facebook.com/qenteateljé
eva.wiren@qente.se
www.qente.se